

Smart Building by Enertec

MONITORIZACIÓN DE INFRAESTRUCTURAS
MEDIANTE TECNOLOGÍA



ENERTEC



Monitoriza Registra Gestiona Actúa

Inteligencia en tiempo real a tu servicio

Enertec ha desarrollado una solución innovadora para el análisis y la interpretación de datos sobre todo lo que te rodea a través de tecnología inalámbrica de última generación.

Descubre cómo podemos ayudarte a tomar el control de tu negocio en tiempo real.

¿Sabes lo que es una Smart City?

Una **Smart City** o “**ciudad inteligente**” detecta las necesidades de sus ciudadanos, y reacciona transformando sus interacciones y todo lo que sucede a su alrededor en conocimiento. Nueva York, Londres, París, Oslo, Barcelona... **todas las grandes ciudades del mundo aspiran a ser una Smart City.**

Sin embargo... ¿cuántos de esos beneficios han llegado al ciudadano?

En **Enertec** hemos trasladado ese concepto a unidades de interacción más concretas y próximas a las personas: los edificios y locales.

Así nace **Smart Building by Enertec**, una solución única que contribuye al control integral de negocios mediante tecnología de última generación, inalámbrica y de fácil implantación. **Más fácil. Más cercano. Más real.**



¿Dónde quieres actuar?

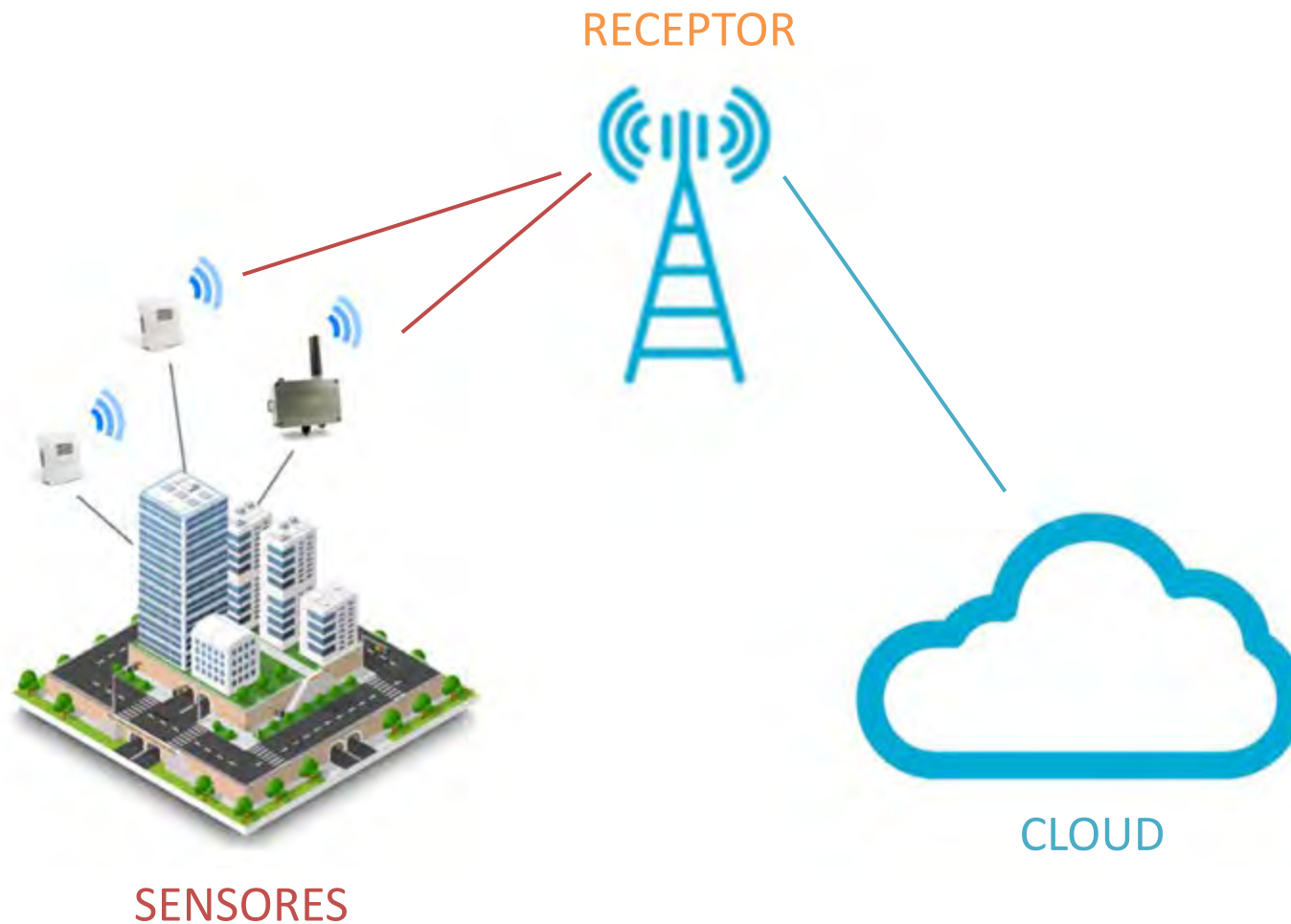
La solución **Smart Building by Enertec** es un sistema escalable:
tú decides su área de actuación

- > Una estancia (habitación / oficina)
- > Una unidad de convivencia (una vivienda / local...)
- > Un edificio completo
- > Un complejo de edificios
- > Un barrio
- > Un municipio completo

Hasta 15 km de alcance con una única instalación



¿Cómo funciona?



El sistema **Smart Building by Enertec** ofrece la posibilidad de obtener datos en tiempo real de todo lo que sucede en el lugar o área de interés, mediante tecnología **LoRaWan** aplicada a la realidad de tu proyecto o negocio.

Está compuesto por un **receptor inalámbrico** que recoge información enviada por todos aquellos sensores conectados en un radio de acción de hasta 15 km.

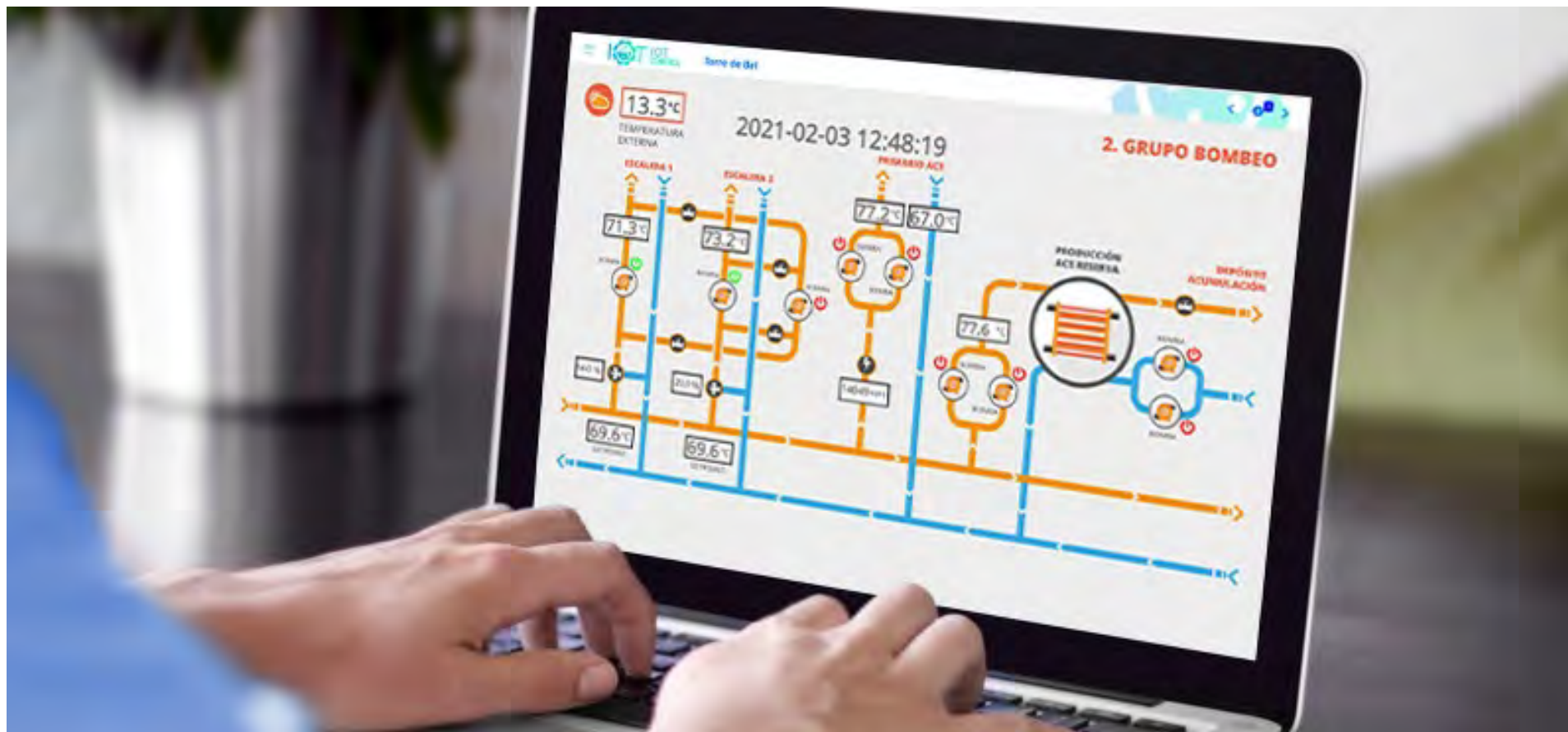
Este receptor está conectado a la **plataforma IoTControl**, que interpreta los datos para ofrecerlos en tiempo real a través de un sistema de monitorización y control 100% autogestionable.

Tecnología inalámbrica + Cloud Computing

Controla todo lo que no sabías de tu negocio

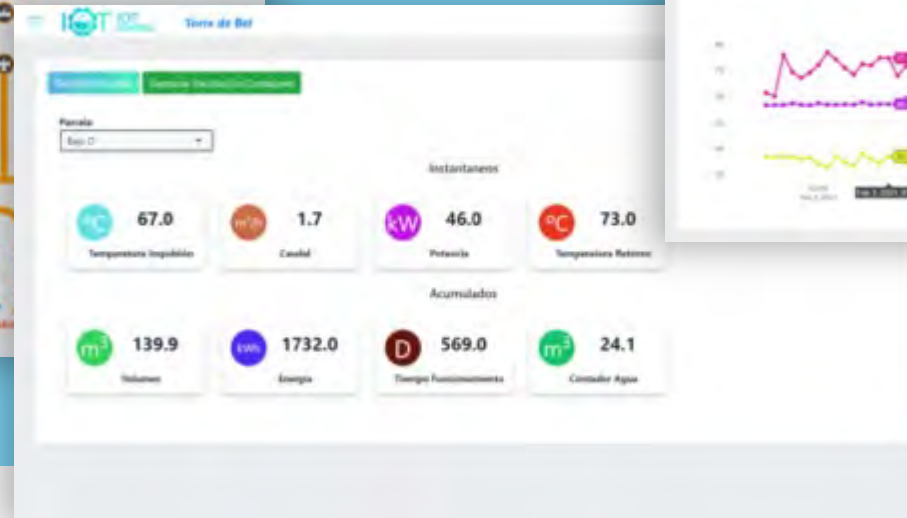
El sistema de monitorización y control **Smart Building by Enertec** facilita la recopilación de todo tipo de datos recogidos a través de diferentes tipos de sensores en un único sistema, que los interpreta para que puedas conocer en todo momento la situación de todo lo que te rodea.

Mide todo lo que te propongas, sin límites.



Controla todo lo que no sabías de tu negocio

Mide todo lo que te propongas, sin límites.



MEDICIONES AMBIENTALES

- > Temperatura interior
- > Temperatura exterior
- > Calidad del aire
- > Luminosidad ambiente

MEDICIONES TÉCNICAS Y MECÁNICAS

- > Consumo energético (electricidad, gas y calor)
- > Caudal de agua
- > Nivel de depósitos y aljibes
- > Estado de apertura de puertas y ventanas

CONTROL PRESENCIAL

- > Control de aforo
- > Control de errantes
(geoposicionamiento de personas)

Ventajas

El sistema de monitorización y control **Smart Building by Enertec** ofrece una solución concreta, real y tangible para la gestión de información y la toma de decisiones en el día a día de todo tipo de proyectos y negocios, sin importar el tamaño de éste.

> INSTALACIÓN FÁCIL Y RÁPIDA

Un receptor y todos aquellos sensores que requieras, que funcionan con baterías de larga duración y están vinculados de forma inalámbrica.

> SISTEMA DE ALTA DISPONIBILIDAD

Tú decides la frecuencia de medición, y **Smart Building by Enertec** lo recoge e interpreta para su consulta inmediata.

> ALTA RENTABILIDAD

Smart Building by Enertec tiene bajos costes de implantación, consumo y mantenimiento en comparación a sistemas de monitorización tradicionales.



Ventajas

> RÁPIDA IMPLANTACIÓN

La instalación del sistema y el despliegue de la plataforma se realiza en un breve plazo de tiempo.

> PERSONALIZACIÓN

Adaptamos la solución a tus necesidades, para que obtengas los datos y la información más útiles en tu día a día.

> 100% AUTOGESTIONABLE

Smart Building by Enertec es una solución llave en mano, para que tengas el control de todo lo que sucede a tu alrededor.

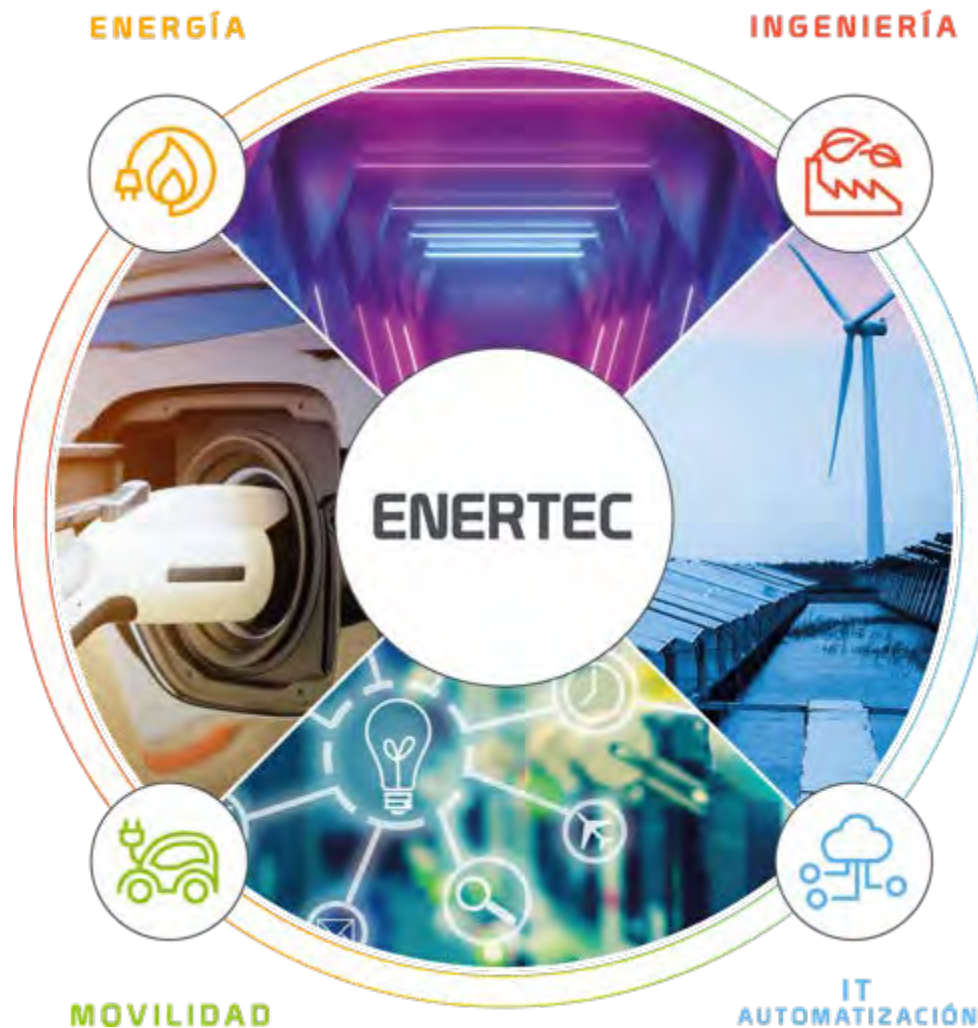
> ANÁLISIS Y TRAZABILIDAD

Registra y archiva los valores monitorizados para su consulta en cualquier momento y lugar.



Todo esto, y mucho más

La experiencia de **Enertec** en el desarrollo de soluciones para la monitorización y gestión de todo tipo de instalaciones es la respuesta a las necesidades actuales de proyectos de diferente envergadura.



- Diseñamos una **solución completa y a medida**, orientada al usuario final, sea cual sea su perfil: gestor multipropiedad, gerente, responsable de mantenimiento o residente/cliente.

- Ofrecemos **servicios complementarios** para que centres todos tus esfuerzos en lo que más importa: tu negocio.

- > Consultoría
- > Instalación
- > Gestión y explotación del sistema
- > Mantenimiento

Todo esto, y mucho más

Smart Building by Enertec es una solución especialmente indicada para llevar a la práctica las aplicaciones ideadas para las **smart cities** en las siguientes áreas de actuación:

- > Residencias geriátricas y para personas dependientes
- > Centros de empresas y edificios de oficinas
- > Instalaciones deportivas
- > Comunidades de propietarios
- > Hoteles y restaurantes
- > Locales y espacios comerciales
- > Espacios comerciales





RESPIRA
TRANQUILO

Controla la calidad del aire, respira tranquilo

La calidad del aire que respiramos en espacios cerrados se ha convertido en un **factor clave para la continuidad** de todo tipo de negocios. Como se ha demostrado, la **ventilación** adecuada de estos espacios es la solución para **prevenir riesgos**.

Si una persona con coronavirus permanece durante un espacio de tiempo en un sitio cerrado, el ambiente se irá llenando de aerosoles infecciosos, una de las principales vías de contagio. A través de sensores específicos, este riesgo es cuantificable.

Descubre cómo **Smart Building by Enertec** es la solución perfecta para conocer el nivel de salubridad del espacio que te rodea y actuar en consecuencia.



Controla la calidad del aire, respira tranquilo

Nivel de concentración de CO₂

El nivel de CO₂ del aire se mide en partes por millón o ppm.

El aire exterior se sitúa alrededor de los 400 ppm. Respirar aire en entornos cerrados con niveles de CO₂ de entre 500 y 700 ppm se considera aceptable, pero superar los 800 ppm supondría un riesgo, que se reduce ventilando el espacio. Si el sitio superase los 1.000 ppm de CO₂ habría que ventilar al máximo y lo antes posible.

Con Smart Building by Enertec no imagines: controla y actúa.

¿QUÉ NECESITAS?

- > Un sensor de CO₂ colocado en el lugar que quieras medir.
- > Un receptor LoRaWan.
- > Una plataforma IoTControl, que ofrece el nivel de concentración de CO₂ en tiempo real.



Controla la calidad del aire, respira tranquilo

Nivel de concentración de compuestos orgánicos volátiles

Los compuestos orgánicos volátiles (COV) son partículas gaseosas con diferentes grados de toxicidad que pueden contaminar el aire que respiramos.

El nivel de concentración de estas partículas en el aire afecta directamente sobre su calidad y, en consecuencia, sobre la salud de quienes lo respiran.

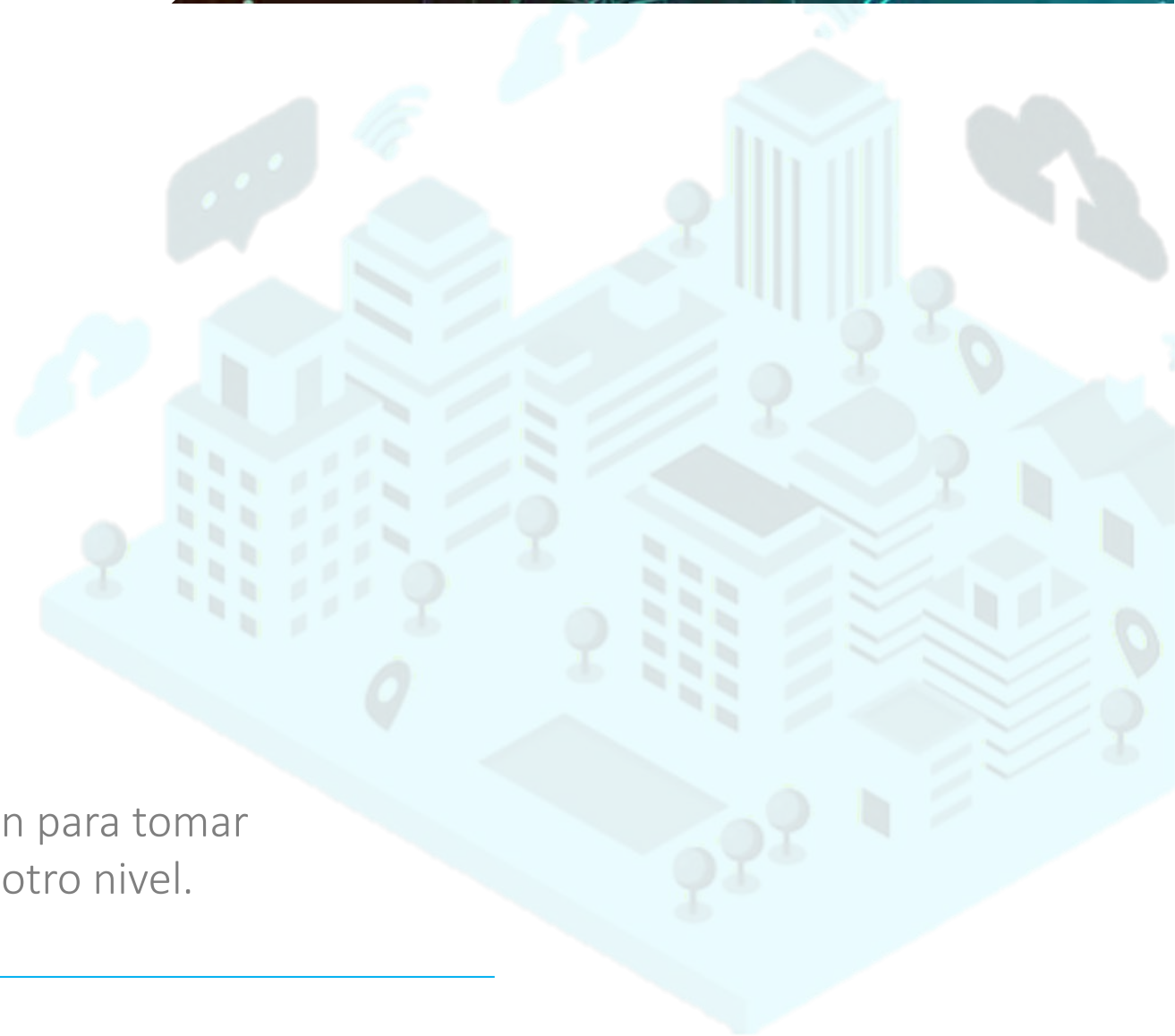
Reducir el número de partículas nocivas en el aire dentro de espacios cerrados es posible con la adecuada ventilación del lugar.

Con **Smart Building by Enertec** no imagines: **controla y actúa.**

¿QUÉ NECESITAS?

- > Un sensor de niveles COV colocado en el lugar que quieras medir.
- > Un receptor LoRaWan.
- > Una plataforma IoTControl, que ofrece el nivel de concentración de COV en tiempo real.





Smart Building *by Enertec* es la solución para tomar las riendas de tu proyecto o negocio a otro nivel.

¿TE AYUDAMOS?

enertec.es | 942 094 094